



РОДИТЕЛЬСКОЕ СОБРАНИЕ «ЕГЭ – 2025»

Заместитель директор по УВР

Тимофеева Е.Р

08.11.2024



**Единый государственный экзамен (ЕГЭ) – это
основная форма государственной
(итоговой) аттестации выпускников школ
Российской Федерации**

Нормативно-правовые документы

➤ **Федеральные законы**

Федеральный закон «Об образовании в Российской Федерации» от 29.12.2012 №

273-ФЗ (с изменениями от 29.07.2017 и 02.12.2019).

➤ **Приказы Минпросвещения и Рособрнадзора России**

Приказ министерства просвещения Российской Федерации, федеральной службы по надзору в сфере образования и науки от 4 апреля 2023 года N 233/552

«Об утверждении Порядка проведения государственной итоговой аттестации по образовательным программам среднего общего образования»

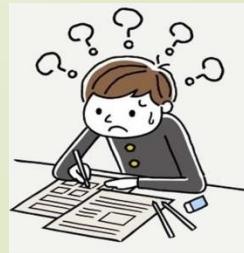
Приказ Минпросвещения Российской Федерации от 05.10.2020 № 546 «Об утверждении Порядка заполнения, учета и выдачи аттестатов об основном общем и среднем общем образовании и их дубликатов».

Особенности ЕГЭ

- **единые правила проведения**
- **единое расписание**
- **использование заданий стандартизированной формы (КИМ)**
- **использование специальных бланков для оформления ответов на задания**
- **проведение письменно на русском языке (за исключением ЕГЭ по иностранным языкам)**

К государственной итоговой аттестации допускаются обучающиеся образовательных организаций, освоивших образовательные программы среднего общего образования:

- **не имеющие академической задолженности,**
- **в полном объеме выполнившие учебный план** или индивидуальный учебный план (имеющие годовые отметки по всем учебным предметам учебного плана за каждый год обучения по образовательным программам среднего общего образования не ниже удовлетворительных),
- а также имеющие результат **"зачет"** за **итоговое сочинение** (изложение)



Итоговое сочинение (изложение)

Общая информация:

Результатом итогового сочинения является «зачет»
– допуск к ГИА или «незачет».

*При отрицательном результате есть
возможность пересдачи.*

Основная дата: 04.12.2024г.

Время написания: 3ч. 55 мин.

*Даты пересдачи (дополнительные даты сдачи):
5 февраля, 2 апреля 2025г.*

Заявление на участие в ЕГЭ

с указанием предметов, которые выпускник собирается сдавать, уровня ЕГЭ по математике (базовый или профильный), необходимо подать

**не позднее 1 февраля
2025 года**



- Для получения аттестата выпускники текущего года сдают **обязательные предметы** – русский язык и математику.

Предметы ЕГЭ по выбору

- География
- История
- Физика
- Химия
- Биология
- Обществознание
- Литература
- Информатика и ИКТ
- Английский язык

Сдать можно любое количество предметов из списка.

Все, кто сдает **профильную** математику на ЕГЭ, не сдают **базовую**.

Если в вузе среди перечня необходимых предметов ЕГЭ указана математика, она всегда профильная. **Поступить в вуз с базовой математикой невозможно** — вузы не принимают баллы по этому предмету. Этот экзамен нужен только для получения аттестата.

Три периода сдачи ЕГЭ

**ДОСРОЧНЫЙ
ПЕРИОД**
(март-апрель)

**ОСНОВНОЙ
ПЕРИОД**
(май-июль)

**ДОПОЛНИТЕЛЬНЫЙ
ПЕРИОД**
(сентябрь)

ОСНОВНОЙ ПЕРИОД (проект приказа)

23 мая (пятница) – история, литература, химия;

27 мая (вторник) – ЕГЭ по математике базового уровня, ЕГЭ по математике профильного уровня;

30 мая (пятница) – русский язык;

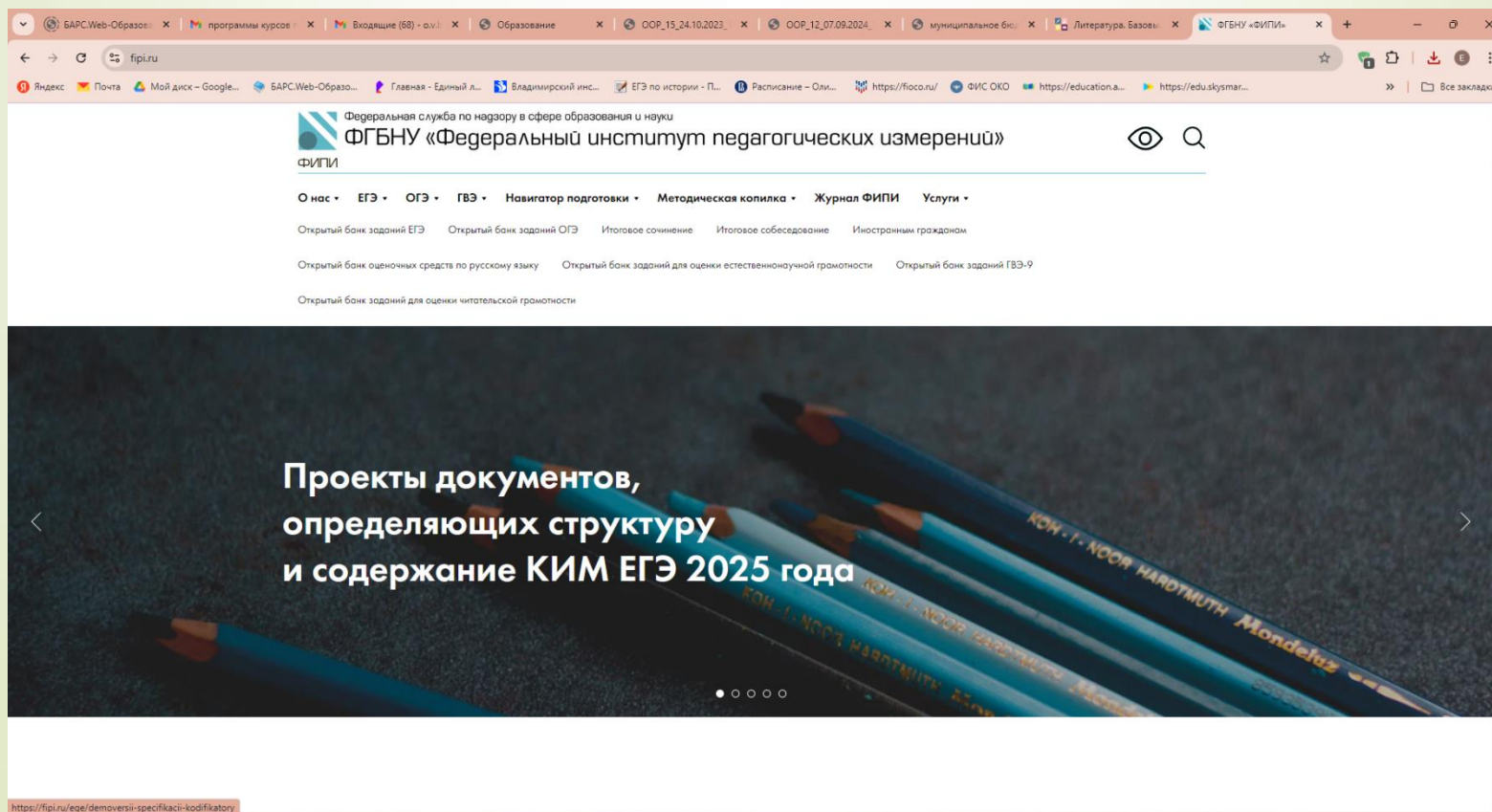
2 июня (понедельник) – обществознание, физика;

5 июня (четверг) – биология, география, иностранные языки (английский, испанский, китайский, немецкий, французский) (письменная часть);

10 июня (вторник) – иностранные языки (английский, испанский, китайский, немецкий, французский) (устная часть), информатика;

11 июня (среда) – иностранные языки (английский, испанский, китайский, немецкий, французский) (устная часть), информатика.

- **Каждый год ФИПИ вносит корректировки в структуру КИМ и критерии оценивания экзаменационных заданий на ЕГЭ.**
- **В 2025 году изменились формулировки некоторых заданий, а также снизился максимальный первичный балл по нескольким предметам.**



В 2024 году ФИПИ подавал следующие минимальные баллы для предметов ЕГЭ:

Предмет	Минимальный первичный балл	Минимальный тестовый балл
Русский язык	16	36
Математика (базовый уровень)	3	7
Математика (профильный уровень)	6	27
История	7	32
Обществознание	20	42
Ин. языки	22	22
Китайский язык	17	22
Физика	11	36
Химия	13	36
Биология	16	36
География	10	37
Информатика	6	40
Литература	15	32

Важно!

Получить аттестат о получении полного среднего образования в 2025 году смогут выпускники, преодолевшие пороговые значения по обязательным предметам: русскому языку и математике (базовой или профильной)

- установлены следующие минимальные пороги:**

по русскому языку 36 тестовых баллов или выше,
по математике (профильный уровень) 27
тестовых баллов,
по математика (базовый уровень) - 7 первичных
баллов.

На территории России существуют **две группы высших учебных заведений**. Первая группа является **подконтрольной Минобрнауки**. Соответственно их комиссии в ходе приемной компании руководствуются рекомендациями данного ведомства.

Вторая группа – **неподконтрольна Минобрнауки** и может устанавливать свои пороговые значения для потенциальных абитуриентов.

Для ВУЗов, которые обязаны выполнять требования Минобрнауки, установлены такие проходные баллы ЕГЭ 2025 по всем предметам:..

русский язык – 40;

физика – 39;

обществознание – 45;

информатика – 44;

иностранный язык – 30;

литература – 40;

биология – 39;

география – 40;

химия – 39.

**Если обучающийся по состоянию
здоровья не может завершить
выполнение экзаменационной
работы, то он досрочно
покидает аудиторию.**

**Экзамен может быть пересдан
в резервные дни.**

К повторной сдаче ЕГЭ в текущем году не допускаются

- Участники ЕГЭ не явившиеся на экзамен **без** уважительной причины;
- Участники ЕГЭ, результаты которых были отменены ГЭК в связи с выявлением фактов **нарушения** участником ЕГЭ установленного порядка проведения ЕГЭ

**Пересдача возможна
ТОЛЬКО через год!**



Использовать на экзамене запрещено :

Категорически запрещено приносить в класс на экзамен

- средства связи
- электронно-вычислительную технику, фото-, аудио-и видеоаппаратуру
- справочные материалы и письменные заметки
- уведомление о регистрации на экзамены

На ЕГЭ запрещается

- пересаживаться
- выносить из аудитории экзаменационные материалы и письменные заметки
- фотографировать экзаменационные материалы
- разговаривать между собой
- обмениваться любыми материалами и предметами с другими участниками ЕГЭ
- выходить из аудитории без сопровождения.

Продолжительность ЕГЭ:

- по биологии, информатике, литературе, математике профильного уровня, физике составляет **3 часа 55 минут (235 минут)**;
- по истории, обществознанию, русскому языку, химии – **3 часа 30 минут (210 минут)**;
- по иностранным языкам (английский, испанский, немецкий, французский) (письменная часть) – **3 часа 10 минут (190 минут)**;
- по географии, иностранному языку (китайский) (письменная часть), математике базового уровня – **3 часа (180 минут)**;
- по иностранным языкам (английский, испанский, немецкий, французский) (устная часть) – **17 минут**; по иностранному языку (китайский) (устная часть) – **14 минут**.

Государственная итоговая аттестация для обучающихся с ОВЗ (ГВЭ)

Заявление + рекомендации ПМПК (*психолого-медико-педагогическая комиссия*)

- **Участник с ОВЗ (ограниченные возможности здоровья)**

Заявление + справка об инвалидности *с действительной датой на момент сдачи экзаменов*

- **Участник с инвалидностью**

Апелляции:

Прием и рассмотрение апелляций



О нарушении
установленного
Порядка проведения
экзамена

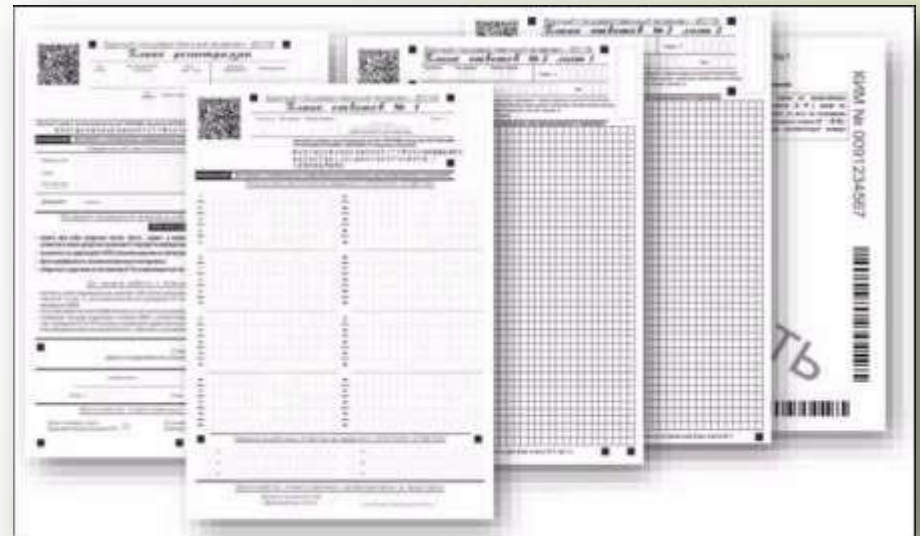
В день проведения экзамена по
соответствующему предмету, не
покидая ППЭ
(руководителю ППЭ)!!!!

О несогласии с
выставленными
баллами

В течение двух рабочих дней
после официального
объявления результатов ГИА по
соответствующему предмету
(директору школы)!!!!



Печать КИМ будет производиться в аудитории!



СОВЕТЫ РОДИТЕЛЯМ ВЫПУСКНИКА

УВАЖАЕМЫЙ РОДИТЕЛЬ!

*Именно Ваша поддержка нужна выпускнику,
Вашему ребенку!*

Скоро ЕГЭ!?



- Создайте комфортную обстановку;
- Не мешайте ребенку;
- Будьте уравновешенными и спокойными;
- Не пугайте предстоящими экзаменами;
- Следите, чтобы занятия чередовались с отдыхом;
- Помогите ребенку почувствовать свои сильные и слабые стороны;
- Организуйте правильный режим дня и питания;
- Дайте ребенку отдохнуть и хорошо выспаться накануне экзамена





САЙТЫ В ПОМОЩЬ

fipi.ru - Федеральный институт педагогических измерений

ege.edu.ru - Официальный информационный портал
ЕГЭ

obrnadzor.gov.ru - Федеральная служба по надзору в
сфере образования и науки

www.rustest.ru - Официальный сайт Федерального центра
Тестирования

mon.gov.ru - Министерство образования и науки
Российской Федерации